

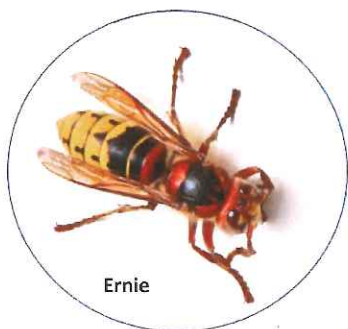
LE FRELON ASIATIQUE

Un insecte à surveiller

- Deux premiers nids ont été signalés en 2015 en Lorraine
- Savoir reconnaître le Frelon Asiatique est important, pour agir de manière adaptée

Fiche d'identité

- **Nom commun :**
Frelon asiatique (*Vespa velutina*)
- **Taille :**
Moins de 30 mm
- **Coloration abdomen :**
Noire avec une bande orangée
- **Couleur des pattes :**
Nettement jaune



Ne pas confondre avec
le Frelon Européen

Frelon Asiatique



Nid de Frelon
Asiatique



Vous suspectez sa présence?

1. Prenez une photo de l'insecte ou du nid
2. Contactez-nous :
Tel : 06 47 95 13 30 / 06 72 40 07 48
Mail : frelonasiatique.54@gmail.com



Plus d'informations sur :
<http://www.fredon-lorraine.com>